

ÉLITIS

Auteur & Éditeur.



INDOOR OUTDOOR

In door Out

Virage sur la corniche. Le bleu des vagues qui claque. Derrière les lunettes, c'est l'évidence, vue imprenable sur les vacances. Sous un soleil mordant, plongeon piqué dans l'océan. Le maquis en stéréo. Revenir sur les cailloux brûlants, au fait, c'est nous ou le ciel est plus grand ?

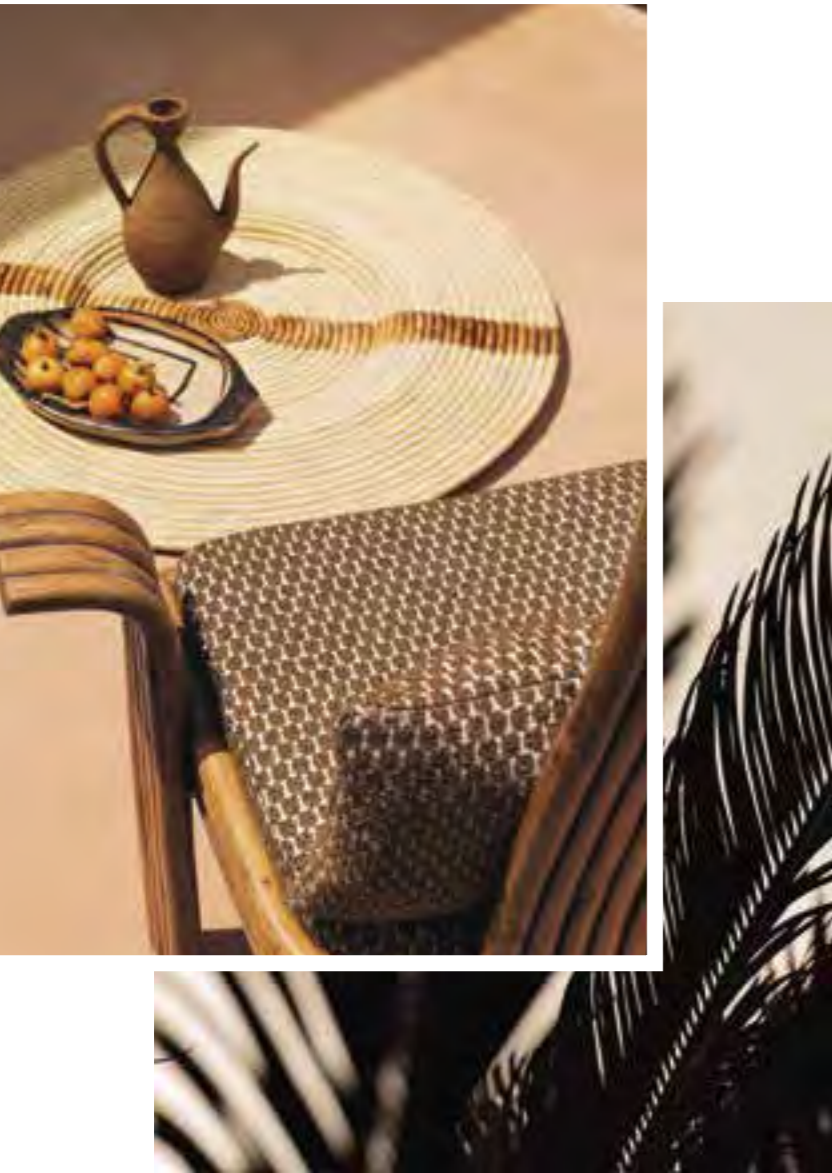
— Garantie longue durée sur l'ensemble des collections —

Taking a turn on the cornice. There come the waves, with their full blue. No doubt this is the view we've so longed for - the holiday view. Time to dive and feel the sun. Time to listen to the maquis, as if in stereo. Time to walk back from the sea and wonder "is this us or has the sky become even larger?"

— Long-life guaranteed textiles —











Love & splash



HAUTE RÉSISTANCE

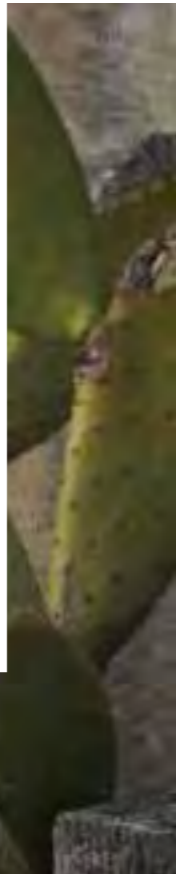
Résistant à l'extrême au soleil, aux intempéries, parfois même à l'eau salée, ils offrent des performances techniques irréprochables. Et pourtant, quelle douceur !

HIGH RESISTANCE

Extremely resistant to sun, rain, and sometimes even salt water, they offer flawless technical performance all the while being incredibly soft.







Dolce vita



DEDANS-DEHORS

Les designs de nos tissus outdoor sont tous pensés pour pouvoir aussi défendre un parti pris esthétique fort à l'intérieur.

IN & OUT

Our approach in designing outdoor fabrics is to allow them to make a strong visual statement indoors too.





A photograph of a lounge chair with cushions and a white shirt on a boat deck, with water and reeds in the background. The scene is set on a boat deck, with a lounge chair in the foreground. The chair has a woven, light-colored frame and is covered with a textured, light-colored fabric. There are two cushions: one is a vibrant red color, and the other is a light beige color. A white, long-sleeved shirt is draped over the chair, and a pair of sunglasses is resting on it. The background shows a body of water with ripples, and some reeds or grasses are visible in the foreground, partially obscuring the view. The overall atmosphere is serene and suggests a relaxing outdoor setting.

TISSUS
FABRICS





AUX PORTES DE L'ALGARVE

Cette collection indoor-outdoor s'inspire de Faro, où s'entrelacent ruelles et couleurs chaudes. Arborant fièrement ses influences mauresques, elle décore nos jardins et nos terrasses d'effets brodés, de tissages géométriques, de jacquard de grandes feuilles végétales, d'unis et faux unis riches et immuables. Avec le vert jardin, le bleu ciel, le jaune soleil ou le camel terre, les références se coordonnent par la couleur, fil conducteur entre les dessins. Ainsi s'élève un air de vacances, libre et nonchalant !

— Non feu siège / Antibactérien / Résiste au chlore et à l'eau de mer / Excellente solidité lumière / Lavable
Martindale 15 000 T > 100 000 T —

ALGARVE GATEWAY

This indoor-outdoor collection is inspired by Faro, where narrow streets and warm colours intertwine. Proudly displaying its Moorish influences, it decorates our gardens and terraces with embroidered effects, geometric weavings, jacquards of large plant leaves, and rich, unchanging plains and faux-plains. With garden green, sky blue, sunshine yellow or earthy camel, the references are linked by colour, a common thread running through the designs. The result is an air of holiday, free and nonchalant!

— Fire resistant upholstery / Antibacterial / Chlorine, and sea water resistant / Excellent lightfastness / Washable
Martindale 15,000 > 100,000 cycles —



VILAMOURA



OD 161 15



OD 161 22



OD 161 40



OD 161 63

SALEMA



OD 155 15



OD 155 22



OD 155 40



OD 155 63



OURA



OD 160 15



OD 160 22



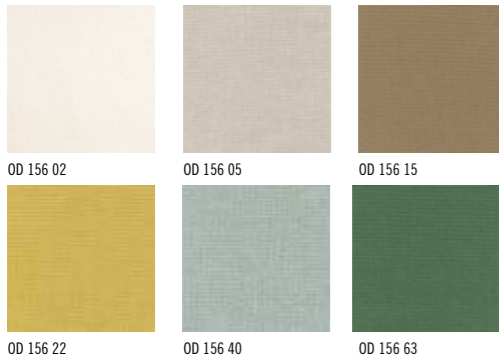
OD 160 40



OD 160 63



PEDRA



OD 156 02 OD 156 05 OD 156 15
OD 156 22 OD 156 40 OD 156 63

140 CM DE LARGE
WIDTH 55"



NOSSA



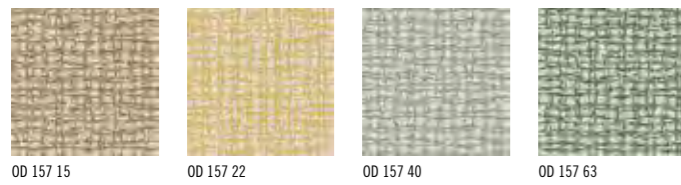
OD 154 15 OD 154 20 OD 154 22

140 CM DE LARGE
WIDTH 55"





PIETRO



00 157 15 00 157 22 00 157 40 00 157 63

MATA



00 159 15 00 159 22 00 159 63

ARCO



00 158 15 00 158 22 00 158 40 00 158 63 00 158 79

140 CM DE LARGE
WIDTH 55"







ESCAPADE ENCHANTÉE

Cette collection nous embarque dans une des plus petites îles Éoliennes pour une escale textile inoubliable. Associant performance et richesse de dessins, cette collection présente des colorations élégantes dans des camaïeux subtils, des motifs géométriques chics, des rayures bayadères, des fonds irréguliers effet fait main. Parfaite pour intérieur et extérieur!

— Oeko-Tex / Antibactérien / Résiste au chlore, à l'eau de mer et à l'abrasion / Excellente solidité lumière / Lavable
Martindale 40 000 T > 80 000 T —

DELIGHTFUL ESCAPE

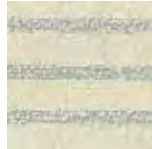
This collection takes us to one of the smallest of the Aeolian Islands for a memorable textile experience. Merging performance with a diverse array of designs, this collection features elegant colours in subtle shades, chic geometric patterns, bayadère stripes and irregular handmade-effect backgrounds. Perfect for indoors and out.

— Oeko-Tex / Antibacterial / Chlorine, sea water and abrasion resistant / Excellent lightfastness
Washable / Martindale 40,000 > 80,000 cycles —

SALINA



OD 152 35



OD 152 40



OD 152 66



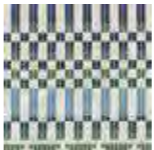
OD 152 79



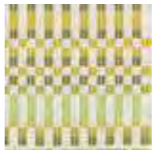
DITELLA



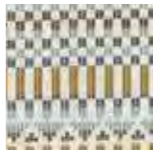
OD 149 35



OD 149 48



OD 149 66



OD 149 79





PAOLINO




OD 153 35

OD 153 48

OD 153 66

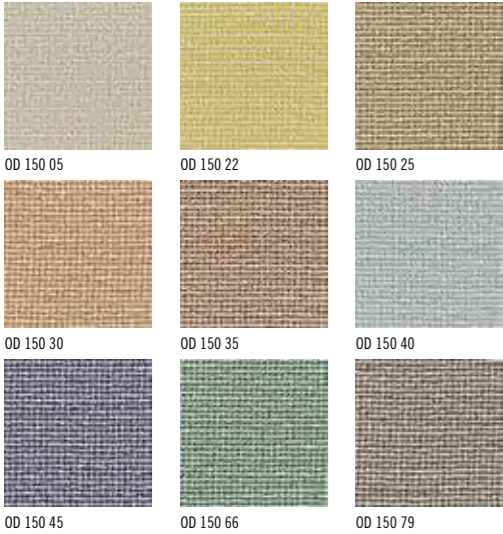
OD 153 79

 140 CM DE LARGE
WIDTH 55"



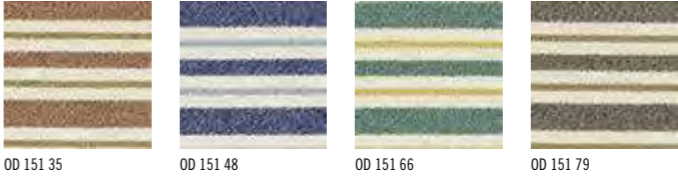


MUZZA



138 CM DE LARGE
WIDTH 54"

CALCARA



139 CM DE LARGE
WIDTH 55"





VENICE BEACH



CALIFORNIE CHÉRIE

Sous les tissus, la plage. Les ambiances surfent sur une vague de spontanéité. Palmiers tracés sur le vif, grands chevrons aspect tressé, déferlante de motifs géométriques solaires... Laissons-nous porter par une brise tropicale, dans l'atmosphère détendue de Los Angeles.

— Non feu siège / Résiste au chlore, à l'eau de mer, aux intempéries et aux moisissures / Bonne solidité lumière / Lavable Martindale 25 000 T > 60 000 T —

SWEET CALIFORNIA

Under these fabrics lies a beach. The air is riding a wave of spontaneity. Palm trees traced on the spot, large herringbone weaves, a surge of colourful geometric patterns... Let a tropical breeze rock our spirits, in the relaxed atmosphere of Los Angeles.

— Fire resistant upholstery / Chlorine and sea water resistant, Weatherproof and mildew resistant / Good lightfastness Washable / Martindale 25,000 > 60 000 cycles —



VERNON



OD 145 04

OD 145 22

OD 145 45

OD 145 66

OD 145 79

OD 145 38



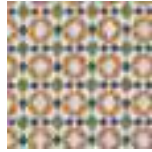
140 CM DE LARGE
WIDTH 55"



PASADENA



OD 148 22



OD 148 38



OD 148 66



OD 148 79



BREA



OD 143 04



OD 143 22



OD 143 38



OD 143 45



OD 143 66

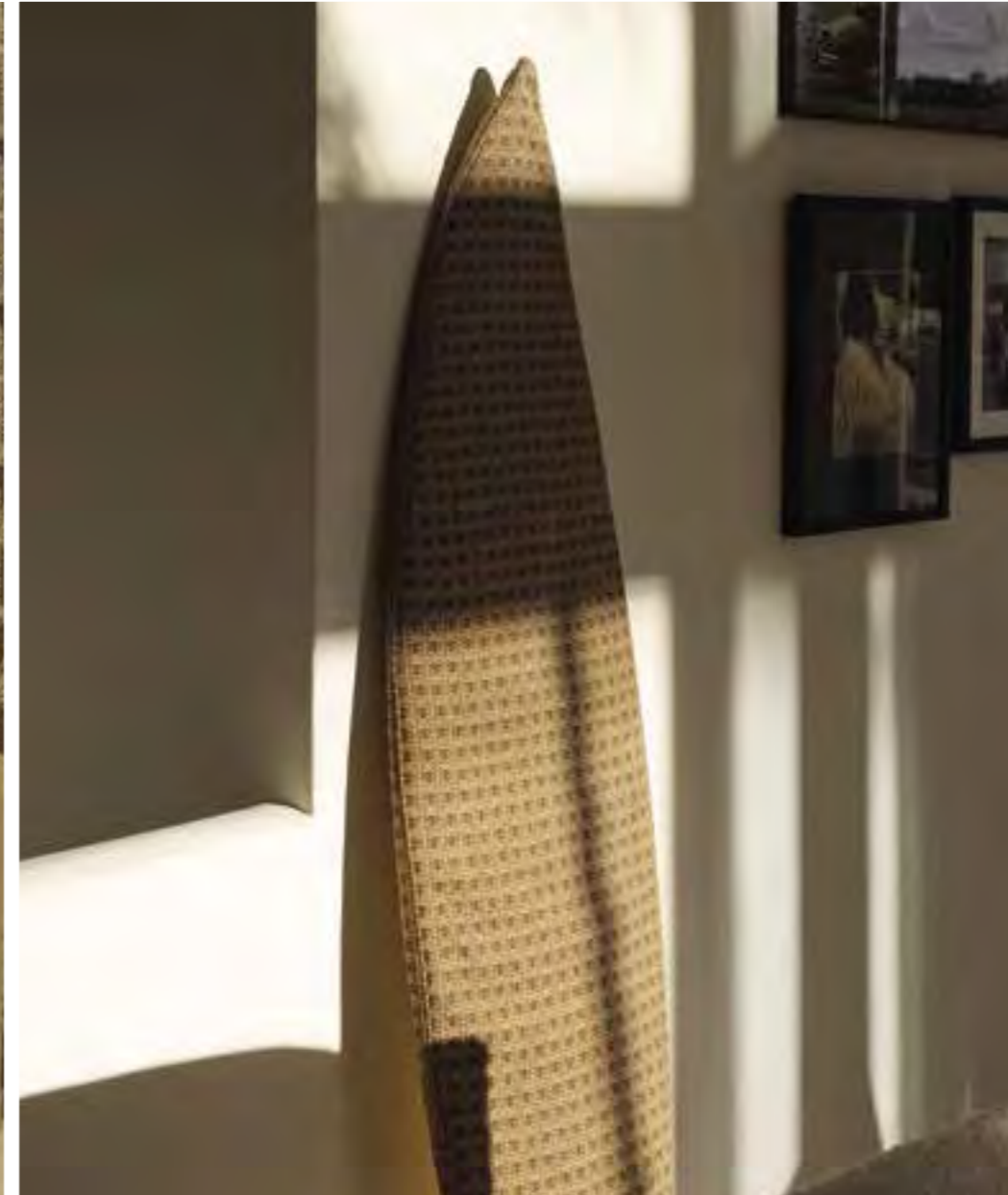


OD 143 79

139 CM DE LARGE
WIDTH 55"

140 CM DE LARGE
WIDTH 55"





VARGAS

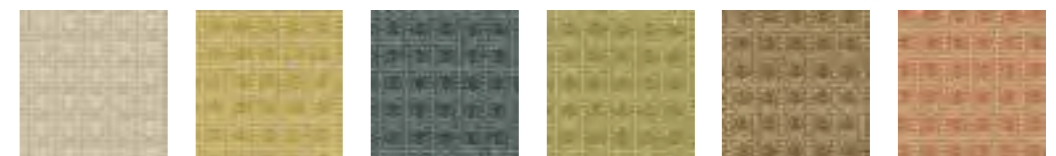


OD 146 01

OD 146 04

OD 146 79

SANTA MONICA



OD 144 04

OD 144 22

OD 144 45

OD 144 66

OD 144 79

OD 144 38

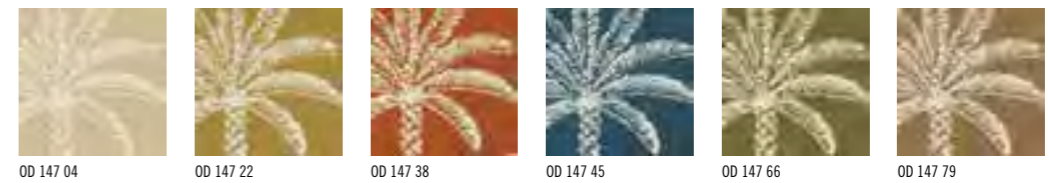
 138 CM DE LARGE
WIDTH 54"

 140 CM DE LARGE
WIDTH 55"





LOS ANGELES





ACOSTA



LUMIÈRE DU SUD

Le soleil parcourt le Mexique et fait escale en Californie, traçant rayures et motifs sur son passage. Un monde vibrant d'une énergie chill, celle des terres ocres et jaunes émues par l'astre rayonnant. Avec cette collection outdoor-indoor, la spontanéité grisante du plein air est un style de vie, au point que les tissus s'affichent même en voilages, captant la lumière dès les rayons de la fenêtre.

— Non feu siège / Résiste au chlore, à l'eau de mer, aux intempéries et aux moisissures / Bonne solidité lumière / Lavable
Martindale 25 000 T > 100 000 T —

SOUTH LIGHT

The sun travels across Mexico to stop over in California, tracing stripes and patterns as it goes. A world vibrating with cool energy, that of yellow and ochre earth troubled by the radiant sun. With this indoor-outdoor collection, the exhilarating spontaneity of the open air is like a lifestyle. So much so that the fabrics even come as voile curtains, capturing the light as soon as the rays pass the window.

— Fire resistant upholstery / Chlorine and sea water resistant, Weatherproof and mildew resistant / Good lightfastness
Washable / Martindale 25,000 > 100,000 cycles —



PARANA



OD 142 05

OD 142 22

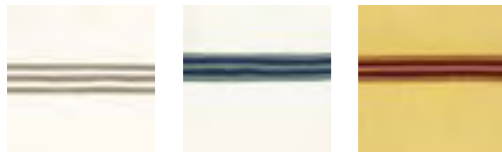
OD 142 66

  140 CM DE LARGE
WIDTH 55"





CASILDA



OD 140 05

OD 140 24

OD 140 22

MENDOZA



OD 138 05

OD 138 22

OD 138 45

OD 138 62

OD 138 85



297 CM DE LARGE
WIDTH 117"



140 CM DE LARGE
WIDTH 55"





SANTA CRUZ



OD 141 62



OD 141 22



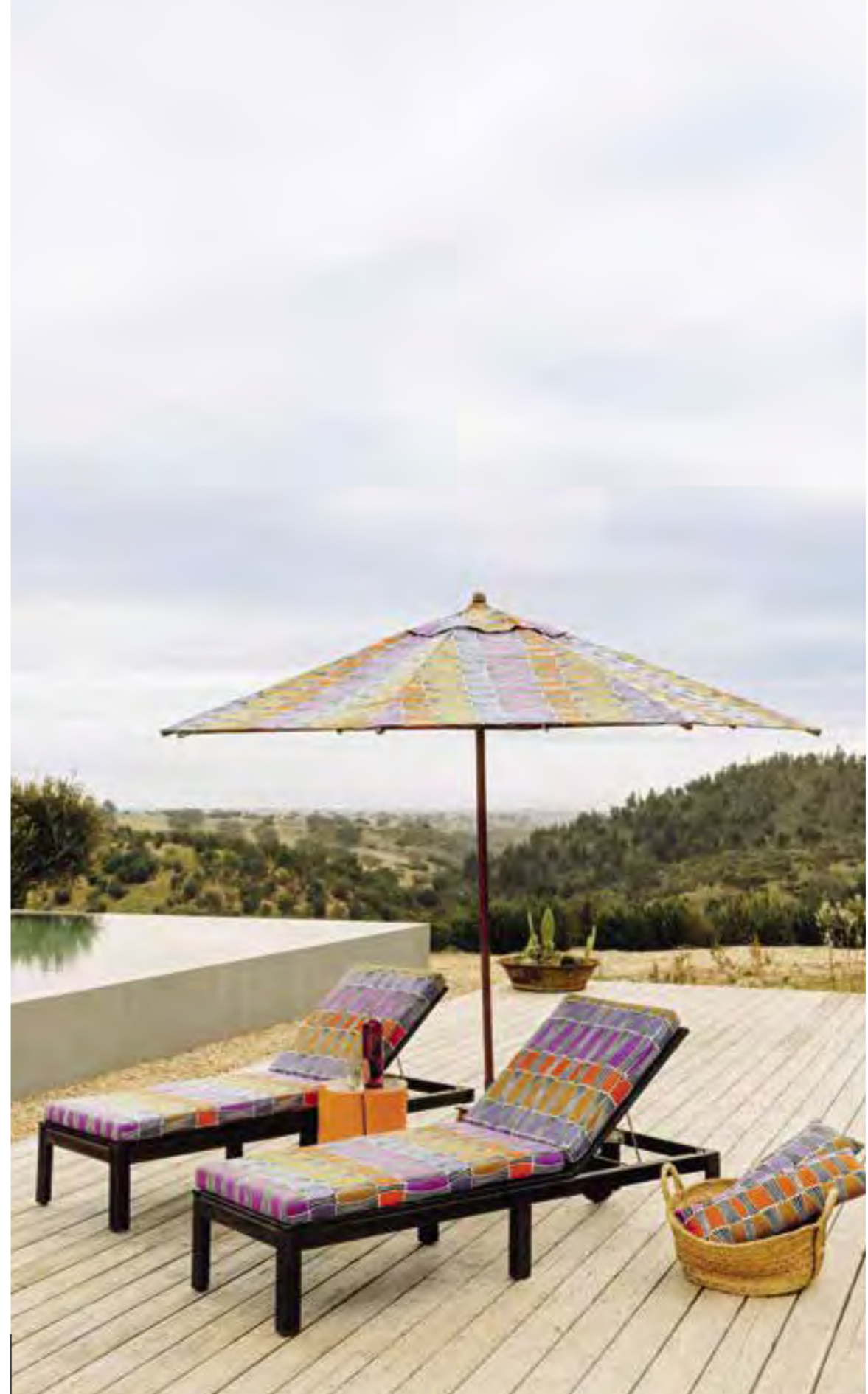
OD 141 45



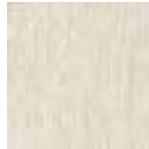
OD 141 05



140 CM DE LARGE
WIDTH 55"



FORMOSA



OD 139 05



OD 139 22



SANTA ROSA



OD 137 85



OD 137 45



OD 137 62



OD 137 05



OD 137 22





ALPILLES



À CIEL OUVERT

Une collection comme une mémoire provençale, qui raconte la douceur de vivre d'un Sud lumineux, solaire. Sur un sentier inconnu, une balade improvisée fait défiler au ralenti les paysages naturels et nous invite à collectionner les senteurs chaudes de ces terres.

— Résiste au chlore, à l'eau de mer, aux intempéries et aux moisissures / Bonne solidité lumière / Lavable
Martindale 40 000 T —

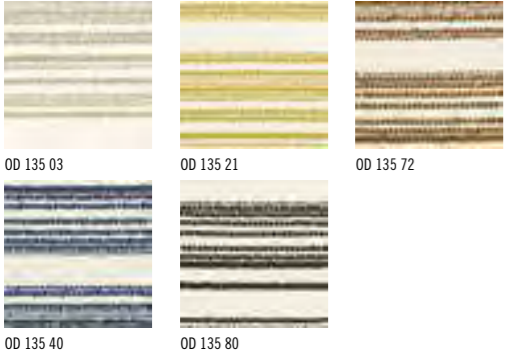
OPEN AIR

This collection is like a memory of Provence, recalling the sweetness of life in the bright, sunny South of France. An impromptu walk along an untrodden path takes us slowly through natural landscapes, inviting us to collect warm scents along the way.

— Chlorine and sea water resistant, Weatherproof and mildew resistant / Good lightfastness
Washable / Martindale 40,000 cycles —



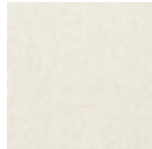
CAMARGUE



137 CM DE LARGE
WIDTH 54"



PARADOU



OD 132 01



OD 132 03



TARASCON



OD 133 03



OD 133 12



OD 133 40



OD 133 72

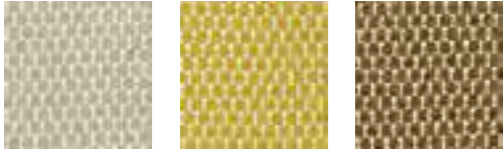


OD 133 80

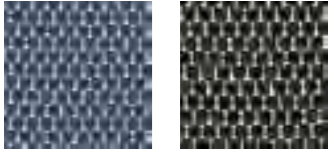




BEUCAIRE



OD 136 03 OD 136 21 OD 136 72

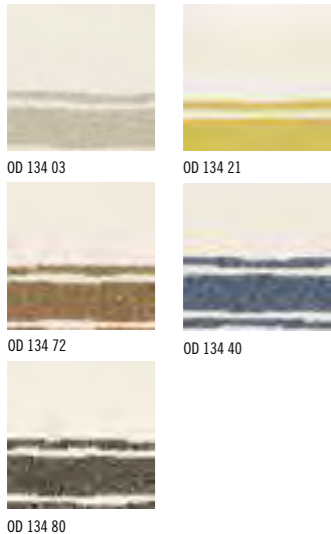


OD 136 40 OD 136 80

137 CM DE LARGE
WIDTH 54"



ARLES







LE TISSAGE À SON APOGÉE

Ils n'en ont jamais fait mystère, ils sont un peu portés sur le cha-cha-cha, la rumba et la bossanova. Culture sable on the beach, esprit l'as-tu vu, dans un rendu tapisserie très dense.

— Non feu siège / Résiste au chlore, à l'eau de mer, aux intempéries et aux moisissures / Bonne solidité lumière / Lavable
Martindale 20 000 T —

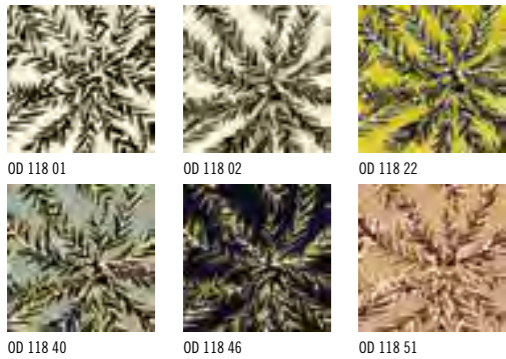
WEAVING AT ITS PEAK


They've never made it a secret, they're somewhat partial to cha-cha-cha, rumba and bossa nova. Sandy beach culture, a bit of a check-it-out vibe, flowers in Japan, with a heavy tapestry finish.

— *Fire resistant upholstery / Chlorine and sea water resistant, Weatherproof and mildew resistant / Good lightfastness Washable / Martindale 20,000 cycles* —



CHA CHA CHA



  137 CM DE LARGE
WIDTH 54"

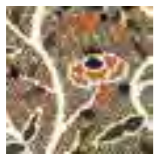




BOSSA NOVA



00 119 40



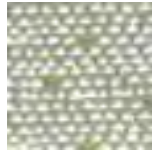
00 119 51



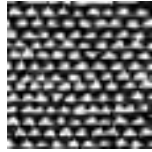
137 CM DE LARGE
WIDTH 54"



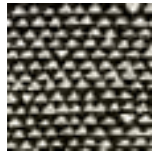
PASSO DOBLE



OD 121 40



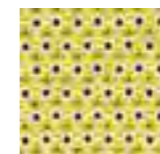
OD 121 46



OD 121 80



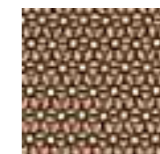
RUMBA



OD 120 22



OD 120 40



OD 120 51



OD 120 80

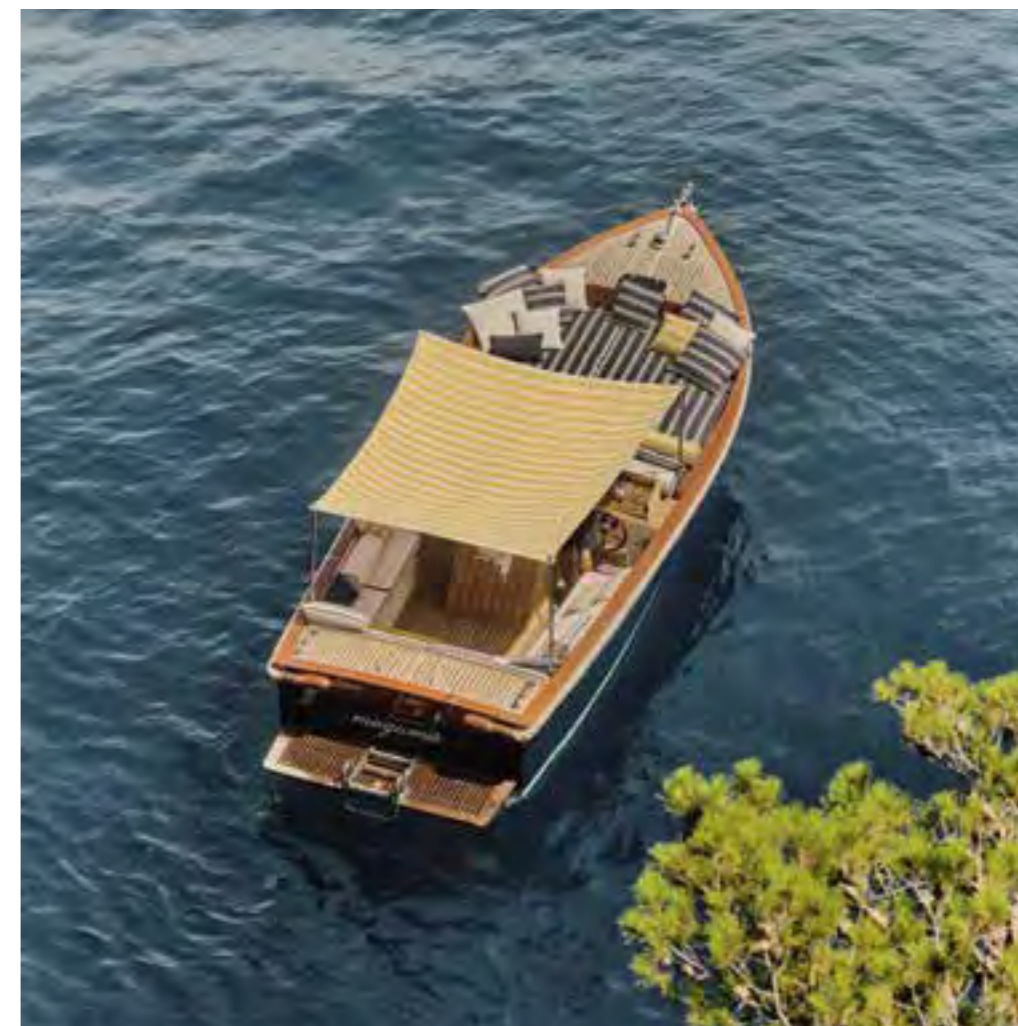
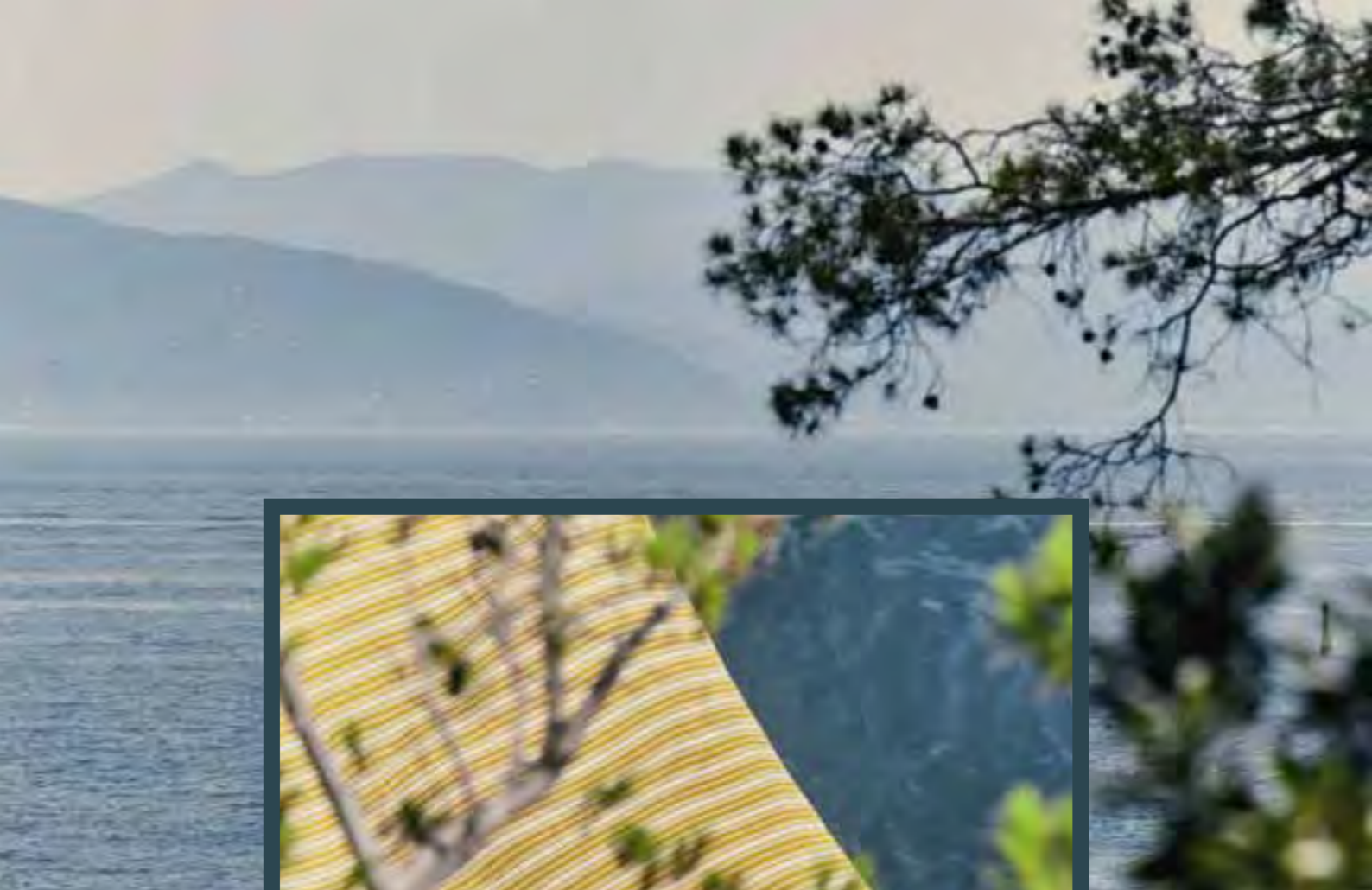


137 CM DE LARGE
WIDTH 54"





RIVIERA DREAM



INSPIRÉS PAR LA VANNERIE DE RAPHIA

Vue sur les bateaux de croisière depuis le grand hôtel, avec la plage en côte à côte. Avec la promesse d'une saison d'eucalyptus et de voltige en ski nautique, les tissages structurés font jouer tous les reliefs des vacances éternelles.

— Non feu siège / IMO / Résiste au chlore, à l'eau de mer, aux intempéries et aux moisissures / Bonne solidité lumière / Lavable Martindale 50 000 T —

INSPIRED BY RAFFIA BASKETWORK

Taking in the view of cruise ships from the Grand Hotel, lined up with neverending beaches. With the promise of a season filled with eucalyptus and the thrill of water-skiing, these structured weaves bring on all the reliefs of eternal holidays.

— Fire resistant upholstery / IMO / Chlorine and sea water resistant, Weatherproof and mildew resistant / Good lightfastness Washable / Martindale 50,000 cycles —

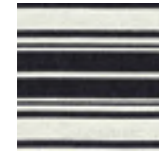
KÉRYLOS



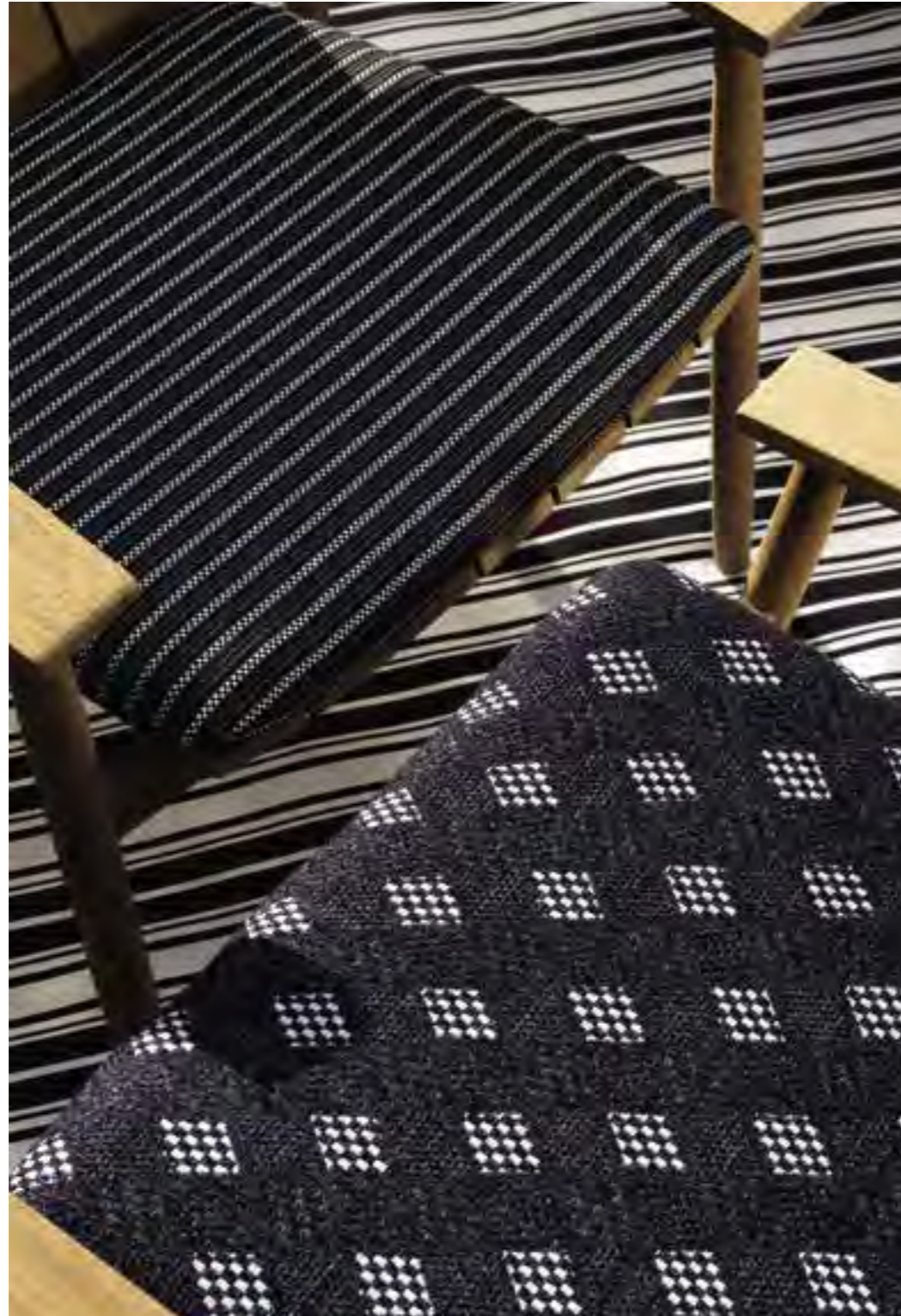
OD 122 03



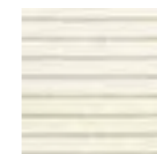
OD 122 22



OD 122 46



BAIE DES ANGES



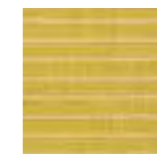
OD 123 01



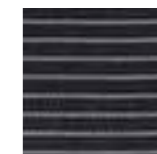
OD 123 03



OD 123 15



OD 123 22



OD 123 46

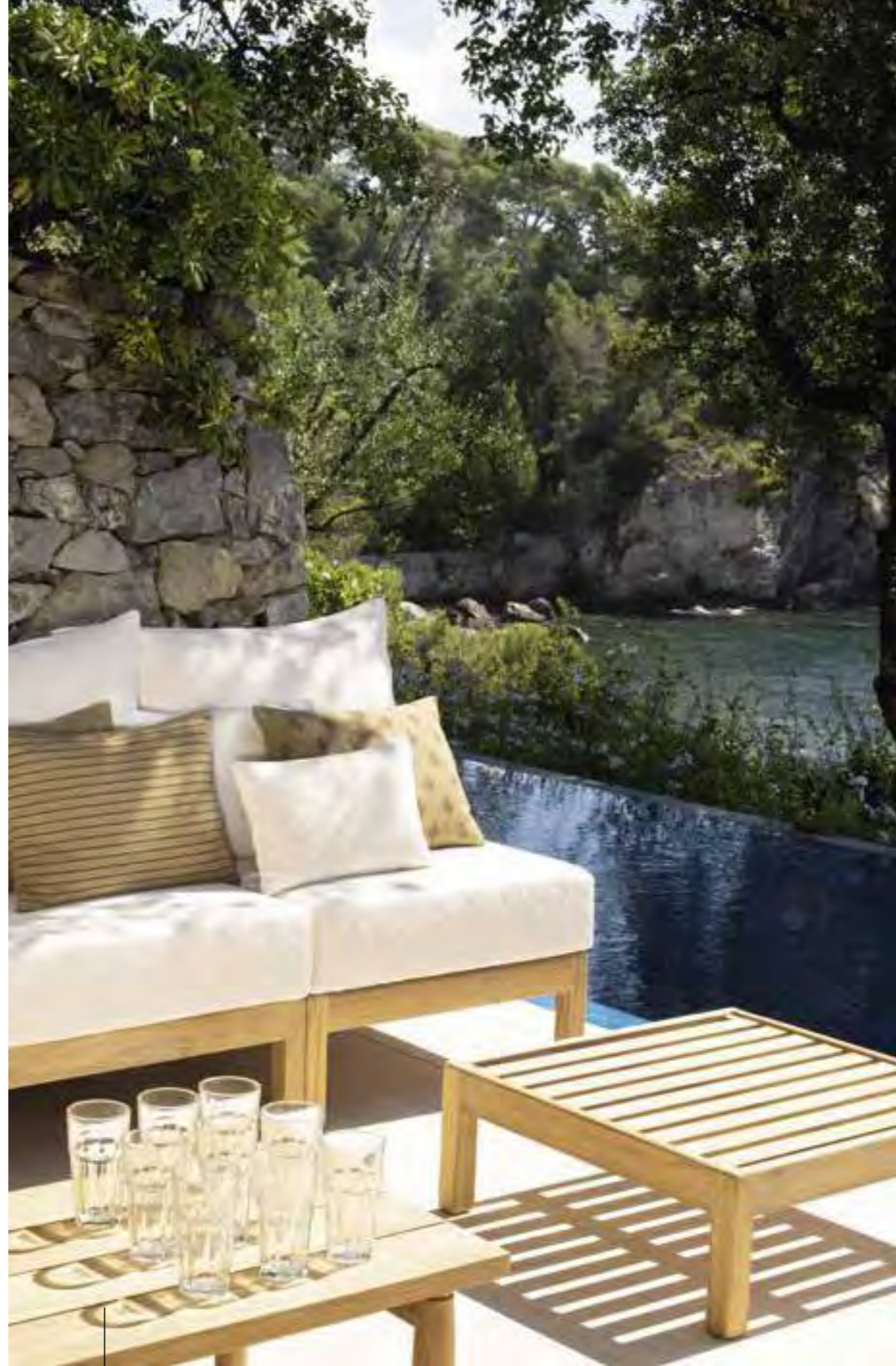


OD 123 85



137 CM DE LARGE
WIDTH 54"





EPHRUSSI



OD 124 01 OD 124 03 OD 124 15



OD 124 22 OD 124 46 OD 124 85

EDEN ROC



OD 125 01 OD 125 03 OD 125 15



OD 125 22 OD 125 46



137 CM DE LARGE
WIDTH 54"





CITY LINEN 2



LINS DENSES ET TOUJOURS IMPECCABLES

Attention douceur. Dans les couleurs de ces lins indoor-outdoor, on rencontre le calme, le subtil, la nuance travaillée. Regardez ces teintes brutes et naturelles se réinventer chaque heure du jour à la lumière...

— Traitement antitache, antibactérien et antimoisissures
Lavable / Martindale 100 000 T —

Grâce à son traitement haute-résistance, ce tissu présente une résistance améliorée face aux éléments tels que la pluie ou le soleil. S'il est adapté à de courts séjours en extérieur, il n'est toutefois pas destiné à être placé dehors en continu.

DENSE AND ALWAYS IMPECCABLE LINENS

Extreme softness is here. The colours of these indoor-outdoor linens reflect peace, refinement and elaborate shading. Relish these raw and natural tones as they reinvent themselves with every hour of the changing daylight...

— *Stain repellent antibacterial and antimolds finishing
Washable / Martindale 100 000 T —*

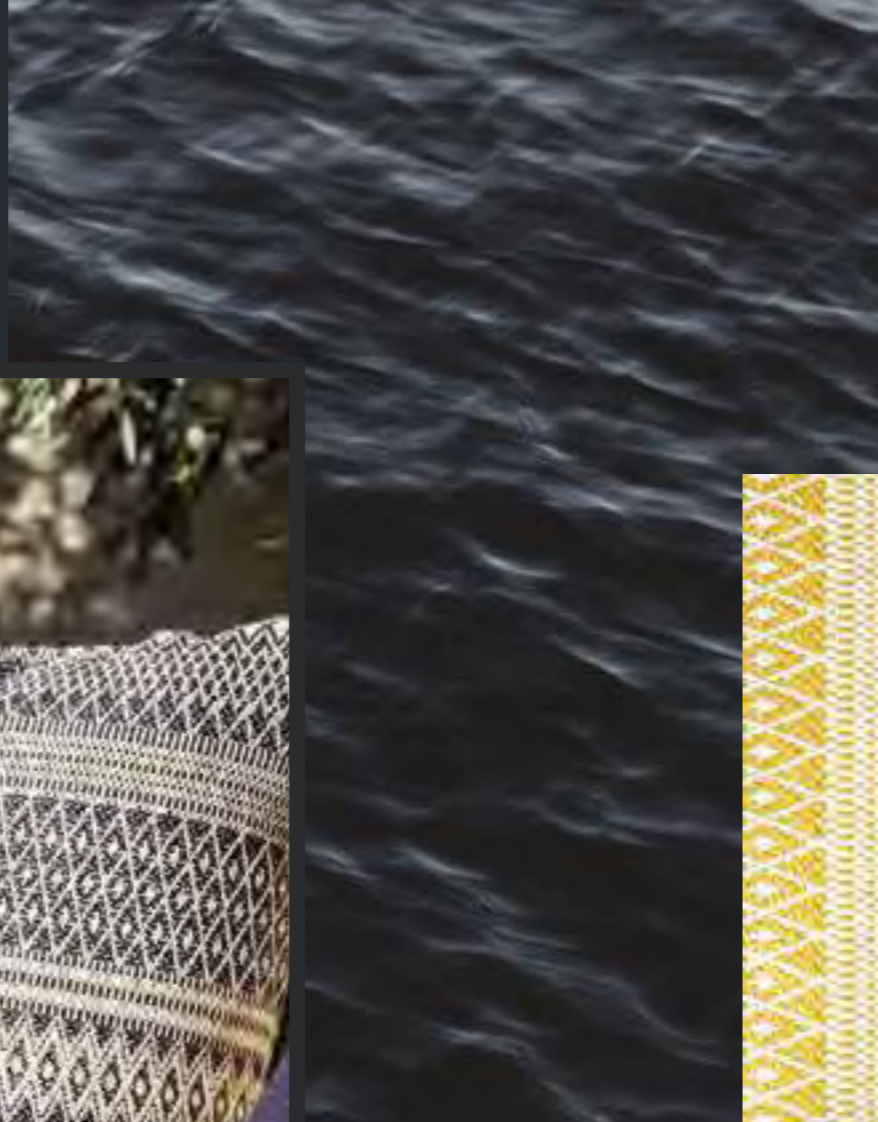
Thanks to its high-resistance treatment, this fabric offers enhanced resistance to the elements, such as rain and sun. It is suitable for short stays outdoors, but is not intended for continuous outdoor use.

CITY LINEN 2





LONTANO



LE MUST HAVE DE NOS DÉBUTS

C'est la Méditerranée qui lui souffle sa bonne humeur, avec des unis et des motifs géométriques en mix & match. Des tons rose poudré, jaune moutarde, bleu et rouge nautiques...

— Non feu siège / IMO / Résiste au chlore, à l'eau de mer, aux intempéries et aux moisissures / Bonne solidité lumière / Lavable Martindale 50 000 T —

A MUST-HAVE FROM OUR DEBUTS

With a soft whisper, the Mediterranean spreads its good mood, with mixed & matched plain and geometric patterns. Shades of powder pink, mustard yellow, nautical blue and red.

— Fire resistant upholstery / IMO / Chlorine and sea water resistant, Weatherproof and mildew resistant / Good lightfastness Washable / Martindale 50,000 cycles —



TAORMINA

OD 110 22	OD 110 51	OD 110 35
OD 110 45	OD 110 60	OD 110 01
OD 110 46	OD 110 85	

MARSALA

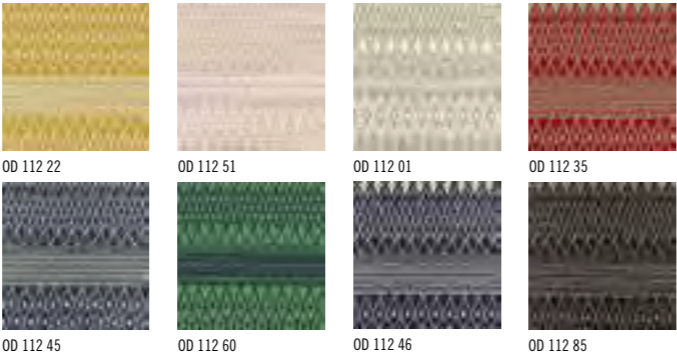
OD 111 22	OD 111 51	OD 111 35
OD 111 45	OD 111 60	OD 111 01
OD 111 46	OD 111 85	

137 CM DE LARGE
WIDTH 54"

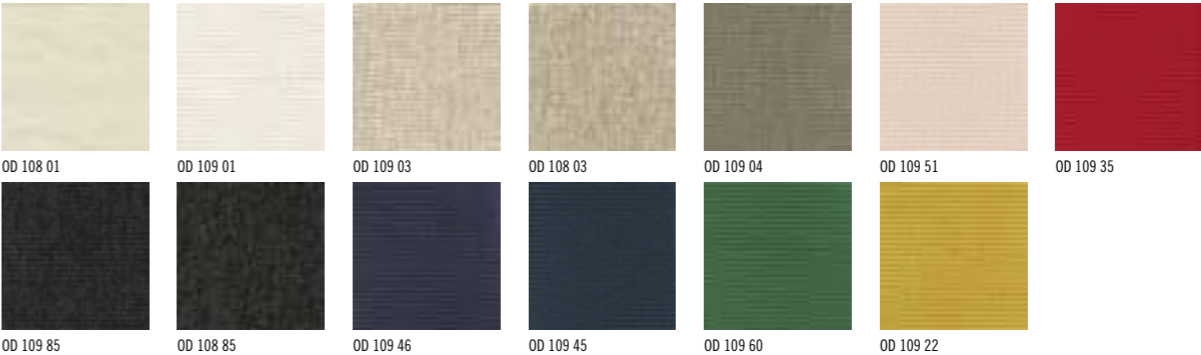




MILAZZO



MARINA







UN STYLE PLUS URBAIN

Farniente offre un aspect naturel et l'art s'en mêle aussi : dans un esprit vintage, des motifs géométriques se lient d'amitié avec un uni à l'aspect artisanal, riche, façon lin.

— Non feu siège / IMO / Résiste au chlore, à l'eau de mer, aux intempéries et aux moisissures / Bonne solidité lumière / Lavable Martindale 50 000 T —

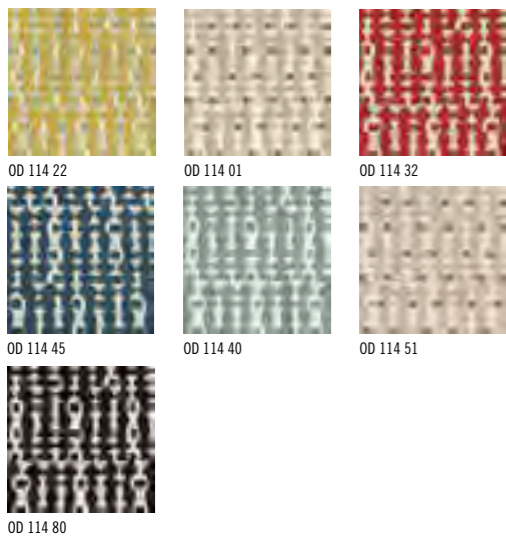
A MORE URBAN STYLE

Farniente offers a natural look, and art also gets involved: in a vintage spirit, geometric patterns become friends with a new plain hue with a rich, linen-like artisanal look

— *Fire resistant upholstery / IMO / Chlorine and sea water resistant, Weatherproof and mildew resistant / Good lightfastness Washable / Martindale 50,000 cycles* —



CORSARO



AQUARAMA



ISEO





SEBINO



OD 115 22 OD 115 01 OD 115 32



OD 115 45 OD 115 40 OD 115 51



OD 115 80

SARNICO



OD 116 22 OD 116 01 OD 116 32



OD 116 45 OD 116 40 OD 116 51



OD 116 80

143 CM DE LARGE
WIDTH 56"





COLLABORATION



ÉLITIS
●
STUDIOPEPE.



«L'objet était là, apparu de nulle part. Il portait la marque de la main de l'homme et disait autre chose que les modèles rigides des sociétés. Il cherchait la liberté de l'infini, un monde expérimental et changeant.»

« It seemed to have appeared out of nowhere. It bore the sign of the hand of man and what it said wasn't the rigid and inescapable models of societies. It was a case for meddling with the freedom of infinity, a peep inside an experimental and everchanging world. »





ARCHIUTOPIA

Cette collection indoor-outdoor est née d'une collaboration entre Élitis et l'agence milanaise de design Studiopepe. Les créations s'inspirent de l'architecture radicale : échapper aux injonctions contraignantes de la société pour devenir capable de changer le monde.

Les 6 designs, dont un 3D, portent ainsi chacun le nom de l'une des cités imaginaires du roman "Villes Invisibles" d'Italo Calvino. Dans le sillage de ces villes, ils offrent une méditation tactile sur la nature de l'expérience humaine.

— Non feu siège / Résiste au chlore, à l'eau de mer, aux intempéries et aux moisissures / Bonne solidité lumière / Lavable
Martindale 20 000 T > 50 000 T —

ARCHIUTOPIA

This collection is a collaboration with the Milanese design agency Studiopepe. The creations are inspired by radical architecture and its aim to escape societies patterns in order to change the world.

With 6 designs named after Italo Calvino's "Invisible Cities", including a 3D pattern, the textiles recount a tale of dreamy ideals, a tactile mediation on the nature of human experience.

— Fire resistant upholstery / Chlorine and sea water resistant, Weatherproof and mildew resistant / Good lightfastness
Washable / Martindale 20,000 > 50,000 cycles —

ZIRMA



OD 127 01



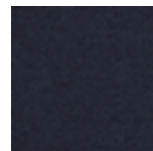
OD 127 04



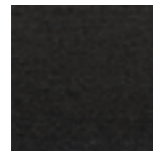
OD 127 35



OD 127 40



OD 127 46



OD 127 80



EUTROPIA



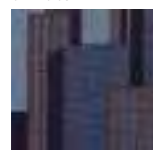
OD 129 04



OD 129 35



OD 129 80



OD 129 46

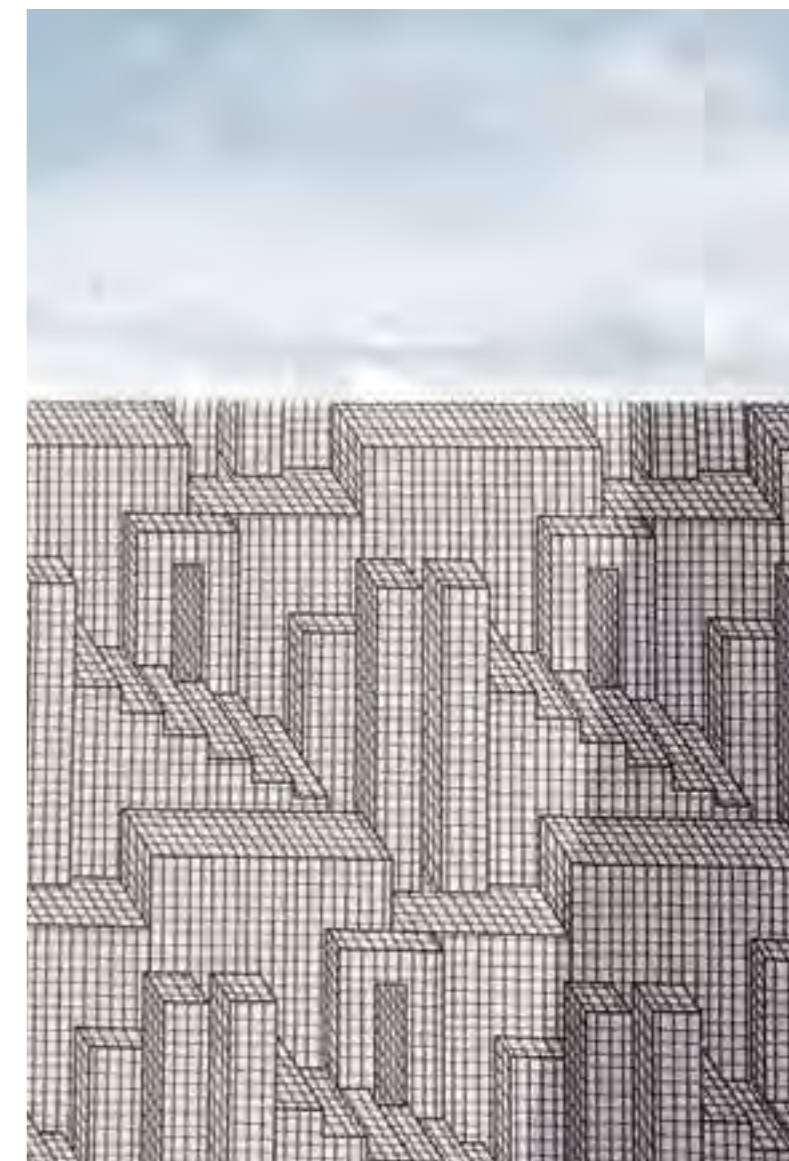
ZOE



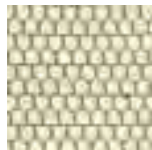
OD 128 35



OD 128 80



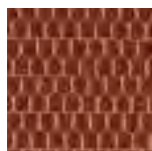
ARGIA



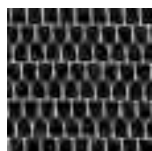
OD 126 01



OD 126 04



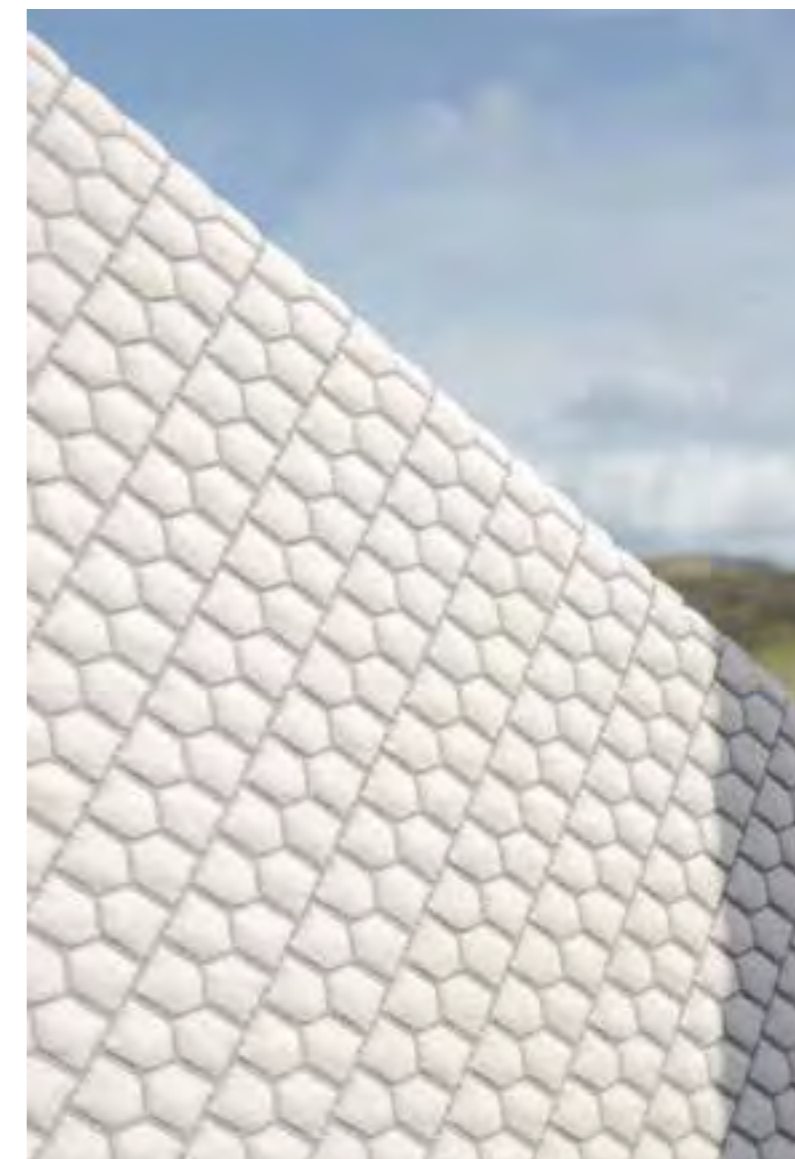
OD 126 35



OD 126 80



OD 126 40



DESPINA



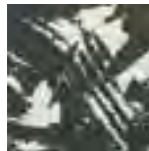
OD 131 04



OD 131 80



OD 131 35



OD 131 40

BAUCI



OD 130 35



OD 130 40





TAPIS
RUGS



TAPIS OUTDOOR

Un tapis ne se définit pas uniquement par son motif et sa couleur mais également par son toucher, élément fondamental pour nous. Ce toucher nous l'aimons doux et subtil. Ceux-ci sont fabriqués en Inde, où la connaissance de techniques ancestrales, qui va du filage manuel à la teinture, en passant par le tissage sur des métiers à bras ou du tressage, jusqu'à la broderie main des bordures de certains de nos tapis, nous permettent de réaliser tous nos rêves les plus fous.

Année après année, nous construisons avec ces petites unités familiales rigoureusement choisies une étroite collaboration que nous considérons être la clé de la réussite d'un produit. C'est pourquoi nous n'avons que très peu de partenaires. Ces tapis outdoor 100% PET sont réalisés à partir de tresses faites à la main, enroulées de fils et assemblées entre elles manuellement. Ils sont backés avec un dossier en latex. Le PET est une matière recyclée à 75% à partir de bouteilles en plastique issues de la consommation. La confection finale de ces tapis étant presque entièrement manuelle, chaque tapis est une pièce unique.

— Tapis tissé à la main en PET recyclé / Transportés par voie maritime —

OUTDOOR RUGS

A rug is not only defined by a pattern and a colour but very much by the way it feels to the touch, which is a key feature to us. We like it to be soft and subtle. These rugs are made in India. Our craftsmen know such incredible ancestral techniques, from plaiting or traditional handloom weaving to hand-embroideries on the lining for some of the rugs, that there are almost no limits to what we can create.

Year after year, we build a tight connection with these little family units, fueled by the belief that it is at the heart of a successful story. This is why we have very few partnerships. These 100% PET outdoor rugs are made with hand-braided materials wrapped with threads and assembled by hand. They have a latex backing. PET plastic is a recycled material made for 75% of plastic bottles. As the final assembly of this rug is done almost entirely by hand, each rug is unique.

— Handwoven and made with recycled PET / Shipped by sea —





AMAPOLA

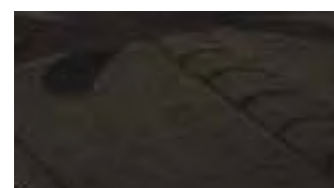


COL. NATURAL BLACK
Ø 200 cm (Ø 79")
TA 129 05 08
Ø 290 cm (Ø 114")
TA 129 05 07





MIRADOR



COL. CACAO

180 x 250 cm (71 x 98")
TA 127 77 05

250 x 350 cm (98 x 138")
TA 127 77 04





DIEGO & FRIDA



COL. NATURAL BLACK
180 x 250 cm (71 x 98")
TA 128 81 05
250 x 350 cm (98 x 138")
TA 128 81 04



COL. SAFRAN
180 x 250 cm (71 x 98")
TA 128 26 05
250 x 350 cm (98 x 138")
TA 128 26 04





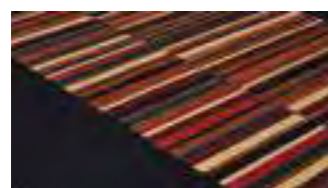
ABBNEY ROAD



COL BANANE
80 x 260 cm (32 x 102")
TA 118 26 06
180 x 260 cm (71 x 102")
TA 118 26 05
250 x 365 cm (98 x 144")
TA 118 26 04



COL CÈDRE
80 x 260 cm (32 x 102")
TA 118 26 06
180 x 260 cm (71 x 102")
TA 118 26 05
250 x 365 cm (98 x 144")
TA 118 26 04



COL HAVANE
80 x 260 cm (32 x 102")
TA 118 26 06
180 x 260 cm (71 x 102")
TA 118 26 05
250 x 365 cm (98 x 144")
TA 118 26 04







COL. BANANE
 180 x 250 cm (71 x 98")
 TA 113 72 05
 250 x 350 cm (98 x 138")
 TA 113 72 04
 Ø 300 cm (Ø 117")
 TA 113 72 07



COL. CÉDRE
 180 x 250 cm (71 x 98")
 TA 113 81 05
 250 x 350 cm (98 x 138")
 TA 113 81 04
 Ø 300 cm (Ø 117")
 TA 113 81 07



COL. HAVANE
 180 x 250 cm (71 x 98")
 TA 113 64 05
 250 x 350 cm (98 x 138")
 TA 113 64 04
 Ø 300 cm (Ø 117")
 TA 113 64 07



COL. BANANE
 180 x 250 cm (71 x 98")
 TA 113 26 05
 250 x 350 cm (98 x 138")
 TA 113 26 04
 Ø 300 cm (Ø 117")
 TA 113 26 07







COL. NATUREL
 80 x 250 cm (32 x 98")
 TA 116 05 06
 180 x 250 cm (71 x 98")
 TA 116 05 05
 250 x 350 cm (98 x 138")
 TA 116 05 04



COL. HAVANE
 80 x 250 cm (32 x 98")
 TA 116 78 06
 180 x 250 cm (71 x 98")
 TA 116 75 05
 250 x 350 cm (98 x 138")
 TA 116 78 04



COL. BLACK
 80 x 250 cm (32 x 98")
 TA 116 82 06
 180 x 250 cm (71 x 98")
 TA 116 82 05
 250 x 350 cm (98 x 138")
 TA 116 82 04



**RESISTANCE AU SOLEIL**

Malgré le fait qu'un tapis soit outdoor, et contrairement aux idées reçues, la lumière directe du soleil modifiera inévitablement mais légèrement son apparence au fil du temps. Les effets néfastes des rayons solaires sur les objets et les textiles ne dépendent pas uniquement des régions les plus chaudes et ensoleillées, mais sont également influencés par la composition de la couche d'ozone propre à chaque région du monde. Il est à noter que les rayons lunaires peuvent également causer des dommages.

ENTRETIEN AU QUOTIDIEN

- Un tapis en fibres synthétiques possède davantage de facilité au nettoyage qu'un tapis en fibres naturelles. Toutefois, l'utilisation d'une brosse d'aspirateur très souple est hautement recommandée pour conserver son aspect d'origine.
- Pensez à tourner votre tapis régulièrement pour éviter toute décoloration inégale due à l'exposition à la lumière.
- Pendant la saison hivernale, n'oubliez pas de ranger votre tapis propre, au sec.
- En cas de tâche, il est généralement plus efficace de la rincer soigneusement à l'eau claire plutôt que d'utiliser une brosse trop dure, afin de prévenir toute incrustation supplémentaire de la tâche entre les fibres.
- Évitez absolument les jets à haute pression.

À ÉVITER

- Évitez de frotter votre tapis de manière trop forte.
- Évitez l'utilisation de produits chimiques trop abrasifs.
- Ne laissez pas votre tapis dans l'eau de façon prolongée pour éviter le développement de moisissures. Nous vous recommandons de le faire sécher en le plaçant légèrement incliné.

Ne pas nettoyer à sec

RESISTANCE TO SUNLIGHT

Despite being an outdoor rug, direct sunlight will alter its appearance over time. Contrary to popular belief, this will inevitably happen. The harmful effects of the sun's rays on objects and textiles do not depend solely on the hottest and sunniest regions. The composition of the ozone layer in each region of the world also influences these effects. Lunar rays can also cause damage.

DAILY CARE

- Synthetic rugs are easier to clean than natural rugs. We strongly recommend using a very soft Hoover brush. It will preserve its original appearance.
- Remember to turn your rug regularly. This helps to avoid uneven discoloration caused by light exposure.
- During the winter season, don't forget to keep your rug clean and dry.
- In case of a stain, rinsing it thoroughly with clean water is generally more effective than using a hard brush. This prevents the stain from becoming more embedded between the fibres.
- Avoid high-pressure jets.

DO NOT

- Avoid using abrasive chemicals and acids.
- Avoid prolonged exposure to moisture.
- As natural fibres, jute and linen are sensitive to moisture. If you spill water, immediately soak it up with a white cloth. Then dry it with a hairdryer.

Do not dry clean

CRÉDITS & REMERCIEMENTS

Faro // Création : Élitis
Creative direction & Production : Motel409
Photos : F. Nogueira & R. Guerreiro - Stylisme photos : C. Manzoni, S. Pravato

Panarea // Création : Élitis
Creative direction & Production : Motel409
Photos : F. Nogueira - Stylisme photos : C. Manzoni, S. Pravato

Acosta // Création : Élitis
Creative direction & Production : Motel409
Photos : M. Parodi - Stylisme photos : S. Pravato, C. Manzoni

Alpilles // Création : Élitis
Creative direction & Production : Motel409
Photos : F. Nogueira - Stylisme photos : S. Pravato, C. Manzoni
Remerciements : Rice Comporta - Marta Mantero.

Venice Beach // Création : Élitis
Creative direction & Production : Motel409
Photos : R. Lopez & P. Bestard - Stylisme photos : S. Pravato, C. Manzoni

Rio, Riviera Dream & City linen 2 // Création : Élitis
Creative direction & Production : VB Studio
Photos : J.F. gaté - Stylisme photos : N. Guyot
Mobilier d'extérieur en bois Tectona (chaise, canapé, table basse...)
Fauteuils Sklum - Fauteuil et footstool Menzso

Lontano // Création : Élitis
Photos : Y. Duronsoy - Stylisme photos : V. Villaret
Canapé, fauteuil et table basse Vincent Sheppard

Farniente // Création : Élitis
Creative direction & Production : VB Studio
Photos : Y. Duronsoy - Stylisme photos : V. Villaret
Table basse knoll - Lampe Nogushi - Vase Serax - Bougeoir Arnoldeclerc

Tapis // Création : Élitis
Photos : L. Beziat, P. Galibert, G. Le Boulicaut & L. Bonnaure

Collaboration Élitis x Studiopepe // Création : Studiopepe
Creative Direction : Motel409 + Studiopepe - Production : Motel409
Set Design : Studiopepe - Direction : M. Foti - Scenography : Campidarte

Graphic design : Vanessa Bertrand

Cette brochure présente l'esprit général des collections Élitis, les coloris et les références ne sont pas contractuels. Nos collections sont disponibles dans le monde entier, nous vous recommandons de vous adresser aux nombreux points de vente à votre disposition pour vous conseiller / *This brochure is a reflection of the Élitis collection. Photos may alter the actual colours of the products. Our books are available around the world, we advise you to contact an interior designer or a shop to be presented with the actual products.*

Imprimé sous Système de Management Environnemental certifié ISO 14001.
Imprimé sur papier IFGD (issu de forêts gérées durablement)
par Reprint Imprimeur.





CRÉATION FRANÇAISE / FRENCH CREATION - WWW.ELITIS.FR
PAPIER PEINT, TISSU, REVÊTEMENT MURAL, L'ACCESSOIRE
WALLPAPER, FABRIC, WALLCOVERING, L'ACCESSOIRE

